



INFOTECH LESINFORM
СИСТЕМА
ГЕОМОНИТОРИНГА
ЛЕСНОГО ХОЗЯЙСТВА

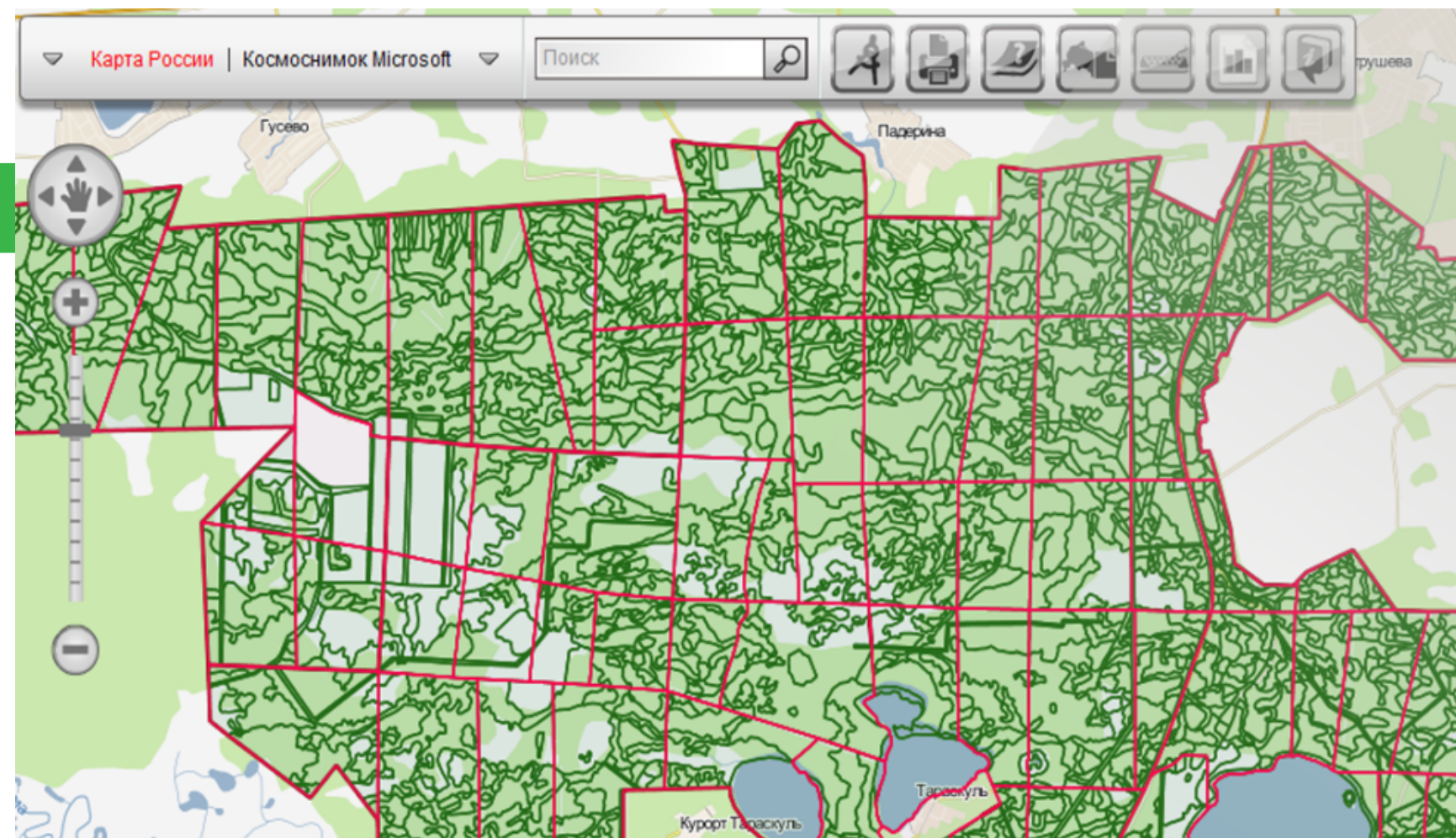
INFOTECH
GRUP

Задачи, решаемые в управлении лесным хозяйством

Управление лесным фондом требует постоянного контроля со стороны руководства. Однако в масштабах крупного лесного комплекса контролировать выполнение работ каждым сотрудником весьма затруднительно, так как поиск и обработка нужной информации занимает много времени, и она быстро устаревает. В результате эффективность принимаемых решений снижается.

Для автоматизации работы руководителя и повышения качества управления крупным лесным хозяйством, была разработана система геомониторинга **Infotech Lesinform**.

Система геомониторинга Infotech Lesinform



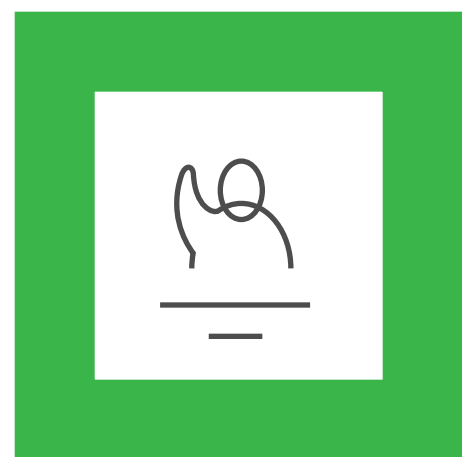
Система предназначена для управления лесохозяйственными комплексами и решает следующие задачи:

- Сбор в рамках одной системы всей информации, касающейся лесного комплекса
- Интеграция с учетными системами
- Упрощение межведомственного взаимодействия
- Создание взаимодействия с населением
- Планирование и контроль работ
- Подготовка отчётов

Как работает система



Дислокация лесопожарных
формирований
и аварийно-спасательных
формирований



Данные
по арендаторам



Перечень лесопожарных
формирований,
пожарной техники
и оборудования

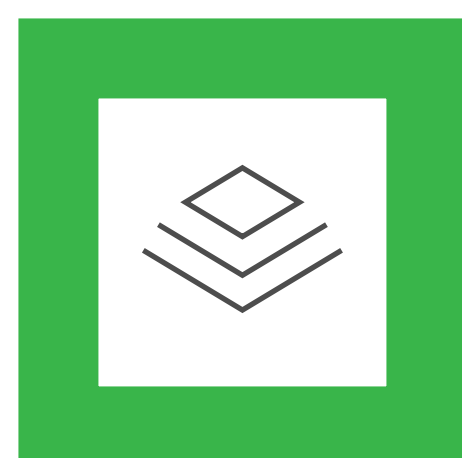


Планы
мероприятий

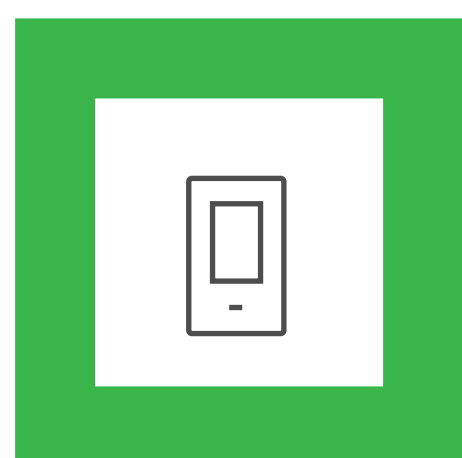


Входящие сообщения
от населения

INFOTECH LESINFORM



Геопортал



Отображение
на мобильных
устройствах



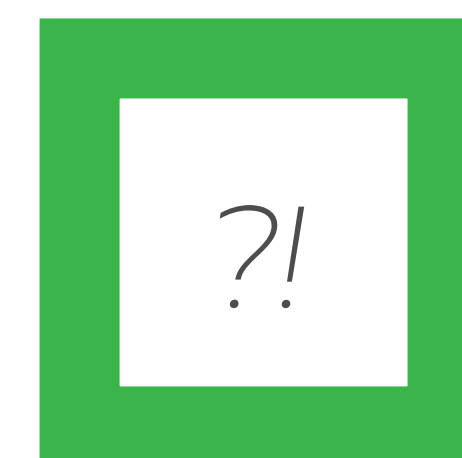
Система
отображения
и анализа
по пожарам



Система
отчетов



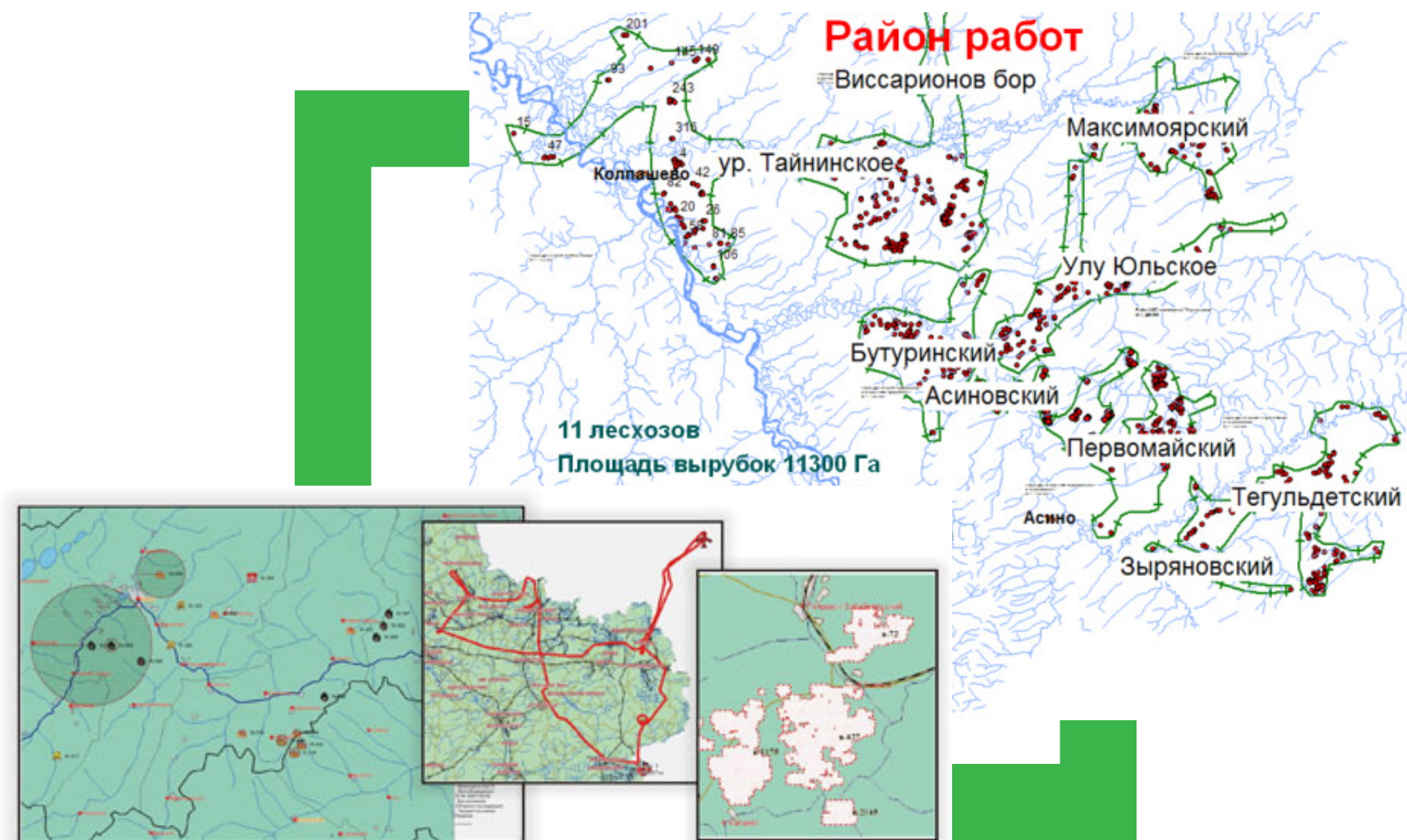
Система учета
мероприятий
и работ



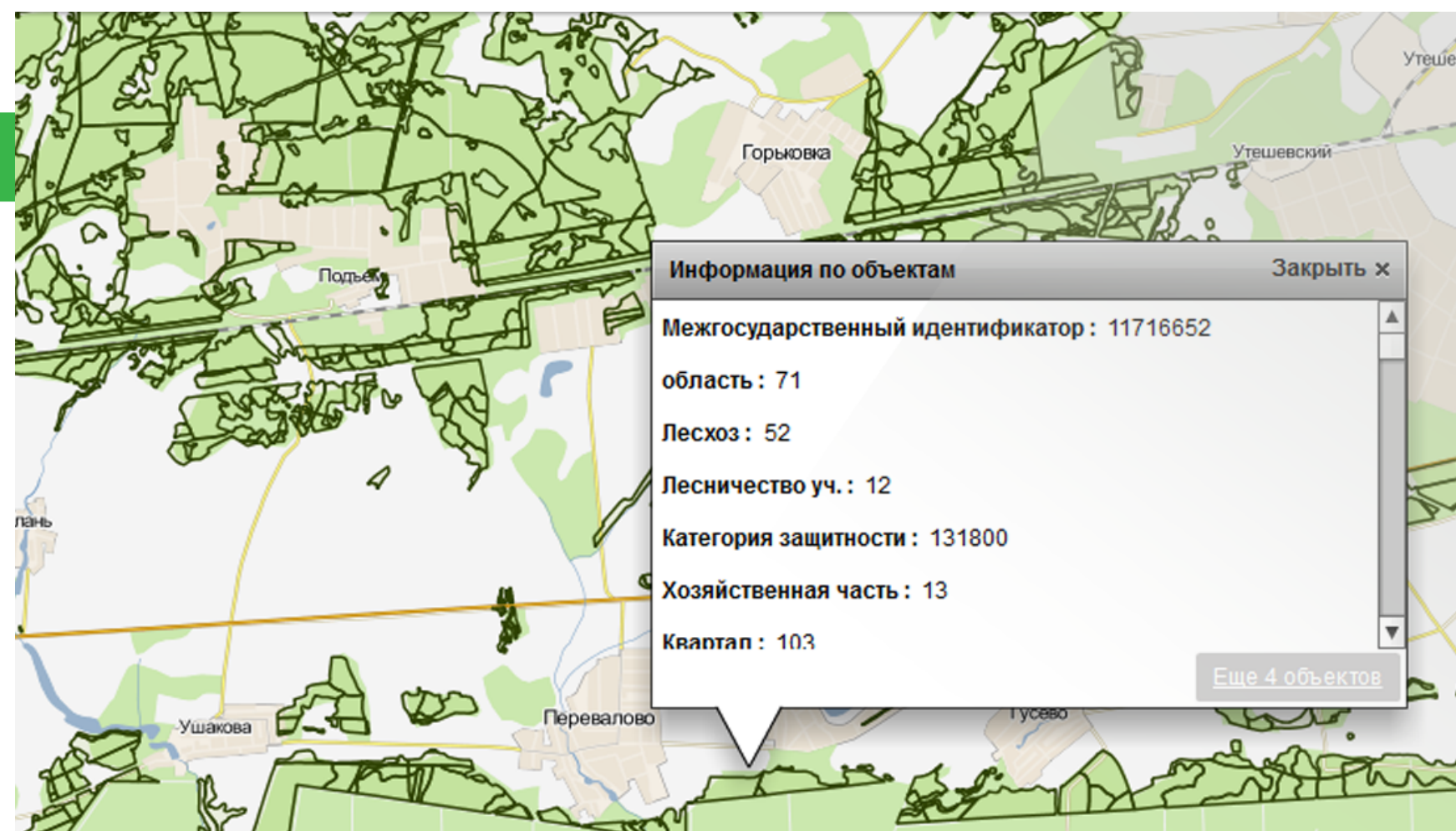
Система
межведомственного
взаимодействия

Сбор информации в рамках одной системы

Объединяя в одной системе большой объем информации из различных источников, комплекс дает картину по объектам, задачам и происходящим событиям в лесохозяйственном комплексе. Расположение объектов на карте позволяет систематизировать большой объем информации, а фото/видео материалы облегчают ее восприятие. **Infotech Lesinform** может быть интегрирован с программным обеспечением сторонних производителей.



Лесной фонд



Infotech Lesinform отобразит:

- Границы муниципальных образований
- Территории лесничеств и лесных кварталов
- Населенные пункты
- Дислокацию лесопожарных и аварийно-спасательных формирований
- Местоположение транспортных средств и оборудования

Учёт арендаторов

[Нет названия](#)

[Нет названия](#)

[Нет названия](#)

Дата инспекции: 2008-08-19

Создание: 2008-08-19

Расчетная площадь, кв.м.:
1047218530.0000000000000000

Номер: 10469.0000000000000000

Кадастровый номер: 16:08:000000

[Нет названия](#)

[Нет названия](#)

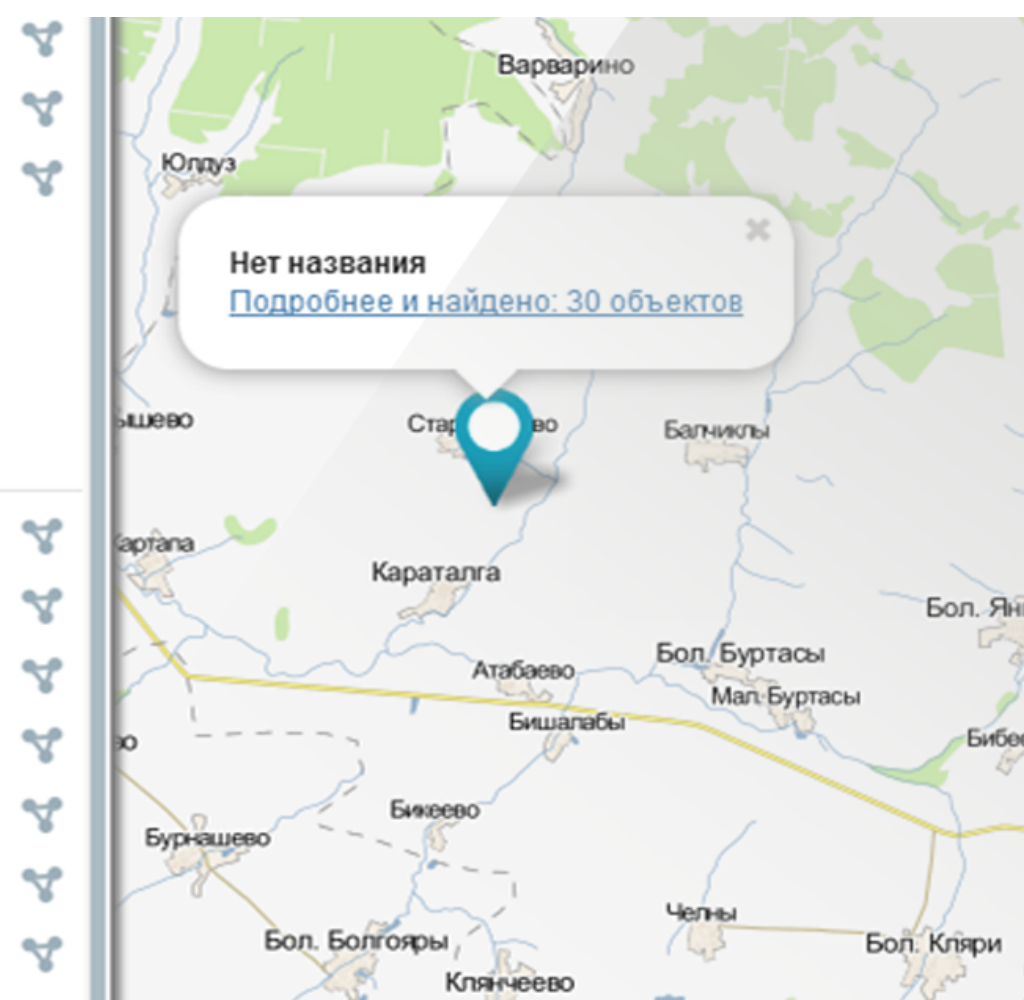
[Нет названия](#)

[Нет названия](#)

[Нет названия](#)

[Нет названия](#)

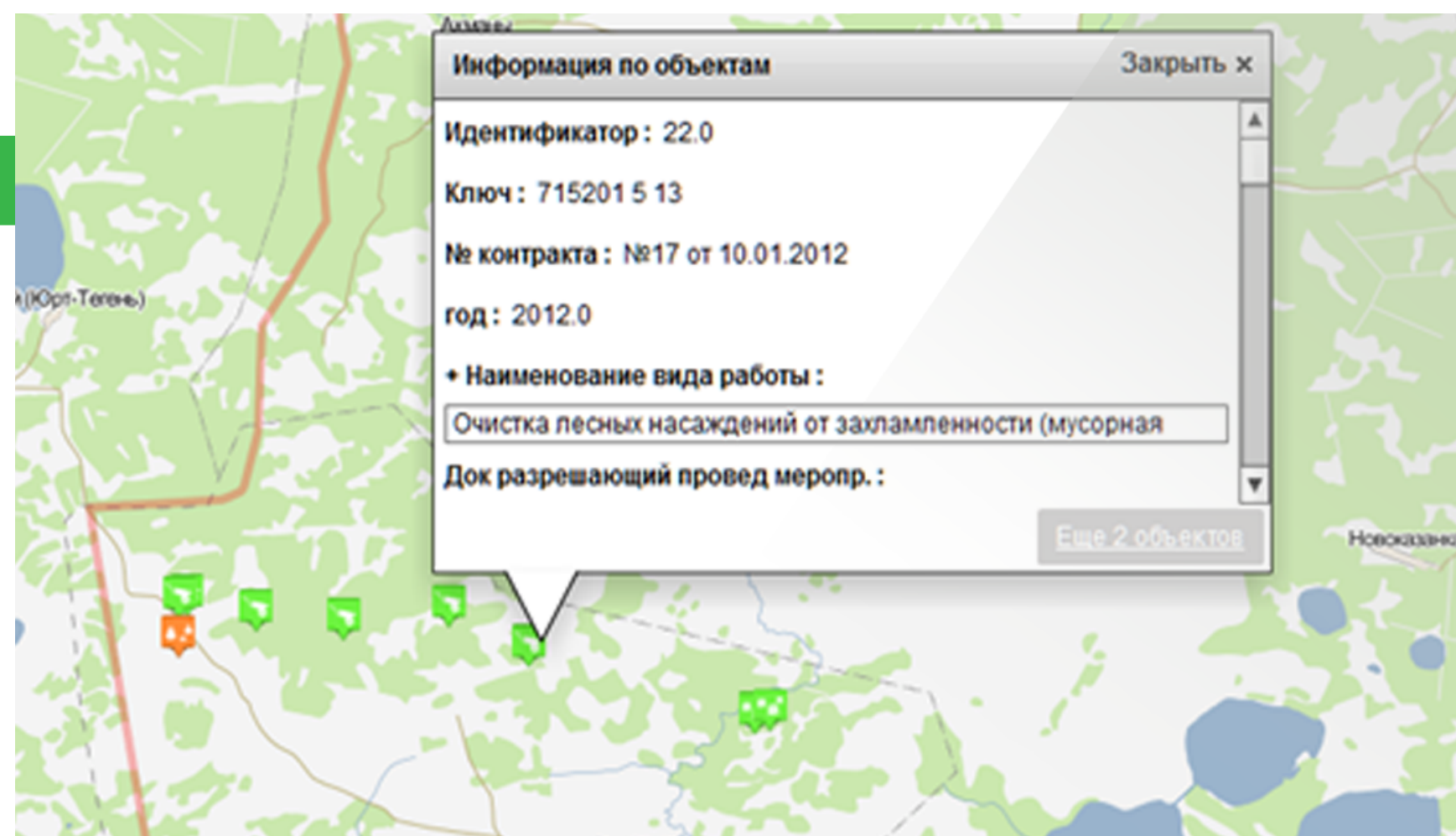
[Нет названия](#)



Infotech Lesinform позволяет вести учёт арендаторов с отображением на карте.

- Вести кадастровый учет лесных участков
- Осуществлять поиск необходимого арендатора
- Контролировать срок аренды участка
- Определять виды деятельности арендатора на земельном участке

Планирование и мониторинг мероприятий



Система позволяет вести учет и контроль выполнения задач. Постановка задач и прием результатов при помощи мобильных приложений с фотофиксацией.

- **Планирование хода мероприятий на текущий и последующие года**
- **Назначение ответственных лиц за их исполнение**
- **Контроль над точностью выполнения работ**
- **Проверка правильности геолокации проводимых работ**
- **Составление отчётов о проделанной работе**

Мониторинг транспортных средств

В системе **Infotech Lesinform** возможно осуществлять мониторинг транспорта, в частности, наземными и воздушными средствами пожаротушения с наложением на картографическую топооснову и таксационное описание.

Снижение затрат
на организацию работ
и расход ГСМ

Обеспечение всестороннего контроля
за состоянием ТС, включая его
местонахождение, маршрут,
график движения, показания
и работу подключенных датчиков

Постоянная информированность
о местоположении и состоянии
объектов слежения

Повышение
производственной
дисциплины персонала

Сокращение роли ручного труда
по формированию документооборота

Удобные отчеты о работе
ТС или группы ТС.

Комплексная аналитика и статистика для принятия управленческих решений

Агрегация данных из разных систем в рамках одного программного комплекса открывает широкие возможности для проведения анализа, необходимого при принятии управленческих решений. Наличие единой точки доступа существенно упрощает межведомственное взаимодействие и документооборот.

Пример использования аналитики:

Таксационный анализ позволяет систематизировать данные по плотности деревьев и их видовому разнообразию и сделать вывод о целесообразности расширения лесного фонда, проведению вырубок и других работ в лесном фонде.

Анализ интегрированных данных позволяет сделать вывод о концентрации пожаров в определенном регионе и принять меры по усилению пожарного надзора на данном участке.

Анализ выполненных работ и сообщений позволяет систематизировать информацию.

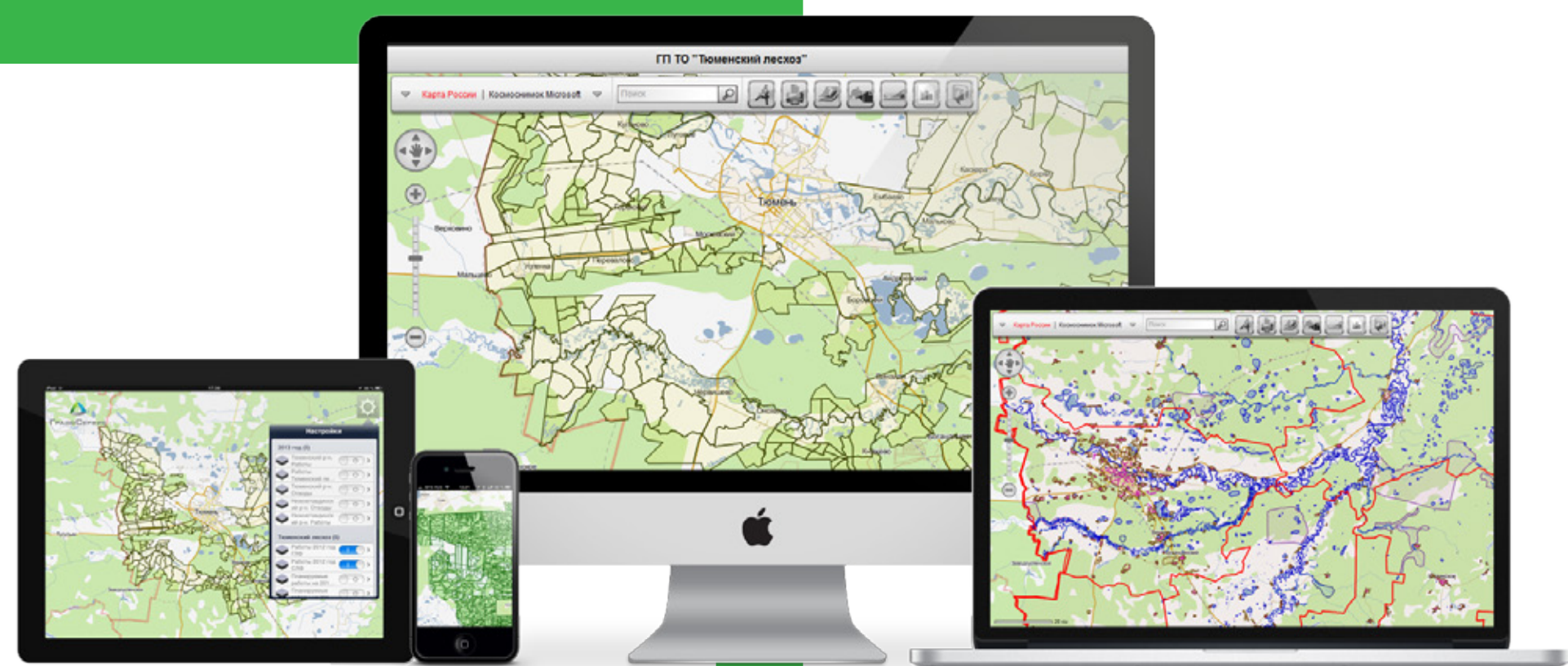
Мобильное использование системы



Мобильный геопортал позволяет сотрудникам предприятия в режиме онлайн передавать корпоративные данные на мобильных устройствах, смартфонах, планшетах, которые работают на операционных системах iOS и Android.

Мобильная версия приложения работает в онлайн и офлайн режимах. Если отсутствует соединение с Интернетом, то для работы с приложением необходимо предварительно загрузить данные в память устройства: картографическую топооснову, данные о лесном фонде, таксации, работах и т.п. (заменить 3 мобильника на 1 айпэд)

Средства доступа



Использовать систему **Infotech Lesinform**
можно на следующих технических устройствах:

Настольный компьютер

Ноутбук

Планшет

Смартфоны на Android и iOS

INFOTECH LESINFORM

**СПАСИБО
ЗА ВНИМАНИЕ**

**INFOTECH
GROUP**